

瞑想の湯
無

Meditation Hot Bath





Cradled in a vessel of Zen, you become whole.

禅の器に抱かれて、あなたはひとつになる。



Meditation Hot Bath — 無

悠久の大地に眠る信楽の土を、
静かなる手のぬくもりでかたちづかった、ひとつだけの浴槽。
日本の伝統陶芸が育んだ、深い静寂の美が息づいています。

それは単なる水の器ではなく、
魂の聖域——
身体と心が、そっと静寂へと還っていく空間です。

遠赤外線のぬくもり、マイナスイオン、
癒しの鉱石といった自然の恵みに包まれながら、
自己はほどけ、沈黙が“いま”という存在へと変わります。

この湯に身を委ねることは、
身体を清めることなく、
思考の前、名の前——
無へと還ること。

ただ、
そこに在るために。

美しき空間に映える、手しごとの傑作

自然のエレメントが彩る、特別な住まい

理想の住まいをつくる時、大切なのは建築だけではありません。
素材や設備、そして一つひとつの要素に宿る本質まで——
そのすべてが空間の「美」をつくり上げます。

中でも、信楽焼の浴槽は静かに、しかし深く心を癒す存在。
耐火性に優れた信楽の粗土から生まれたこの大ぶりの浴槽は、
実用を超えた“禅”の美を湛えたアートピースでもあります。

信楽焼の浴槽は、こうして生まれた

十五年前、とある温泉旅館を訪れたとき、
ふとひらめいた一つの問い——
「もし信楽焼で浴槽をつくったら、どんな湯になるだろう？」
その小さなインスピレーションがやがて形を成し、
心と身体をやさしく包みこむ「信楽焼の浴槽」が誕生しました。
ただ湯を張るための器ではなく、
静けさとあたたかさを暮らしの中に招くための道具として。
私たちはこの想いを胸に、
唯一無二の浴槽をひとつひとつ、心を込めてつくり続けています。
そして今、世界中の人々のもとへと旅立っています。

千三百年を超えて受け継がれる、信楽の系譜

今からおよそ千三百年前、奈良が都であった時代——
大仏の頭部をかたどる型が、信楽の窯で焼かれたという記録が残っています。
その時代からすでに、信楽には大規模な焼成が可能な窯が存在していたのです。
はじめは屋根瓦を焼くための窯として栄えた信楽。
しかし時代とともに技が磨かれ、
素朴ながらも力強い、そして永く使える器が生まれていきました。
領主の庇護を受けていた他の窯場と異なり、
信楽焼は常に、独立した職人たちの手仕事から生まれてきました。
その自由な土と火の歴史は、世界にも類を見ない深いものです。



信楽土の、特別なちから

信楽の土は粗く、火に強いという特性をもち、古来より壺や甕、大ぶりの陶器の製作に用いられてきました。もちろん浴槽も、その一つです。陶器を焼成するには、「酸化焼成」と「還元焼成」という二つの方法があります。酸化焼成はゆるやかに温度を上げていく方法、還元焼成は炎そのものが土に働きかける方法です。

この還元焼成によって生まれる器は、類を見ないほどの強度を誇り、極寒や衝撃にも驚くほど耐える力を持ちます。

私たちが大切に受け継ぎ、誇りをもって用いているのは、この「還元焼成」の技法です。

時を超えて残る、静かな強さ

丁寧に扱えば、還元焼成でつくられた信楽焼の器は、数百年、いや千年を超えてもなお、姿を保ちつづけます。凍てついた器に突然熱湯を注ぐなど、急激な温度変化には注意が必要ですが、その根本にある耐久性は確かなもの。縄文時代の土器が今なお残っているように、屋外に設置された信楽焼の浴槽も、世代を超えて存在し続けることでしょう。

それは、ただの湯をためる器ではありません。

自然の美とともにある、古き技の証。

そして、魂をそっと包みこむ、癒しの聖域なのです。



A New Form, Born from the Hands of Artisans

完全に乾燥させたのち、
削り出しの工程によって新たな造形が生まれます。
不要な部分を丁寧に削ぎ落とし、かたちを磨き上げることで、
陶肌には独自の表情が宿り、ほかのどんな素材にもない、
あたたかな質感が生まれるのです。
それは、機械には決して生み出せない、人の手が吹き込んだ命の証。

今、楕円形の浴槽が、いよいよこの世に姿を現します。
千を超える浴槽づくりの経験を糧に、
新たな挑戦が、確かな手技とともに静かに進められてゆきます。

繊細な手技と長年の勘が寄り添い、
美しきかたちが、静かに導き出されてゆく。
一つひとつの指先の動きに、
技と想いが込められていきます。

写真は、胴体の成形が終わり、
緑の仕上げを行っている最終段階をとらえた一枚です。
けれど、この先の工程は、
誰にも語られることのない、秘められた世界。

言葉にされることのない情熱は、
そっと、この浴槽の奥底に、今も静かに息づいています。

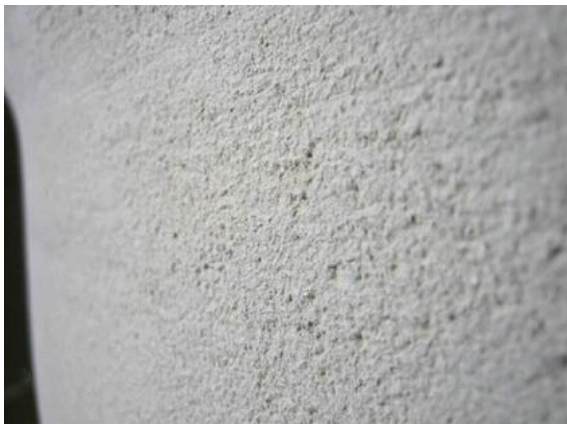
Cradled in a vessel of Zen, you become whole.



仕上げ前の浴槽を捉えた一枚。
表面はまだ荒く、静かに自然の息吹をまとっています。
微かな凹凸が残り、やがて訪れる繊細な仕上げを予感させるように。
そっと触れられるのを待ちわびるかのように、
真の美しさをその内に秘めています。



次の写真は、削り出しの途中を捉えたものです。
陶肌はまだ粗く、砂のような質感を湛えています。
けれど釉薬が施されると、その表情は一変します。
荒々しさの奥から、やわらかなぬくもりが立ち上がり、
器の本質がそっと姿をあらわします。



削りを終えた浴槽は、静かな気品をたたえて佇みます。
仕上げ磨きはすべて手作業。
手のひらをすべらせ、指先でわずかな凹凸を探り、
目では捉えきれない微細な感覚に耳を澄ませる。
手が赤くなるほどに磨き続けた夜もありました。
まるで愛おしむように、かたちをなぞりながら。



そして、削りの工程はついに終わりを迎えます。
完成したかたちは、新たな輪郭をまといながら、
静かに呼吸をはじめます。
この浴槽は、もはや単なる器ではありません。
それはひとつの芸術作品。
職人の手と魂と情熱が、幾重にも重なって宿るもののなのです。



Photo by Yamashita Shigeharu

Data
Location: Aichi
Client: I House
design: TOMOAKI UNO ARCHITECTS



自然素材にこだわる建築家が創った モダン & ヒーリングバスルーム

愛知・南山の丘の上、青空に映える、白いコンクリートの住まい。I邸は、静けさと美しさを兼ね備えた、心地よい空間です。

この家の構想が始まったのは2年前。
建築家・U氏とお施主様がじっくりと時間をかけて向き合い、敷地の条件、家族構成、理想の暮らし方…それらを一つひとつ丁寧に紡ぎながら、住まいの姿が形づくられていきました。

U氏が手がける家は、どれも唯一無二。
既製品は使わず、窓枠やドアノブ、スイッチ、キッチン家具に至るまで、すべてが職人の手で一つひとつ仕立てられています。
現場でも、その職人の手仕事が、まるで最初からそこにあったかのように、空間の中に静かに溶け込んでいきます。

そして、この哲学はバスルームにも反映されました。U氏が選んだのは、信楽焼の楕円形陶浴槽。人工的なアクリル素材ではなく、自然のぬくもりを宿した陶という素材にこだわったのは、空間に「本物」の質感を与えるためでした。

イタリアンデザインを思わせる流麗なシルエット。けれど、その表面には土のぬくもりが宿り、ゲルマニウムパウダーを加えたヒーリング仕様が、心と体をやさしく癒してくれます。

U氏はその意味と価値を丁寧にお施主様に伝え、その想いはまっすぐに届きました。

完成したのは、モダンでありながら開放感に満ちたバスルーム。
広々とした空間に置かれた楕円の陶浴槽は、信楽の伝統を継承しながらも、まったく新しい存在感を放っています。

この家は、建築家の鋭い審美眼、職人たちの確かな技術、そして「本当に良いものを創りたい」という真摯な情熱がひとつになって生まれたもの。
その熱意は、空間の隅々にまで宿り、住まう人に永く愛される、やすらぎの場所になることでしょう。



SHIGARAKI CERAMIC BATH

Data

Location: Tokyo

Client: K residence

Construction: SIMPLICITY Co., Ltd.



SIMPLICITY 様が初めてこの信楽焼の陶浴槽を見つけたとき、「まるで陶器とは思えないほど、美しいお風呂に出会った」と心を動かされたそうです。「ここまで綺麗なお風呂は本当にめずらしい」と、印象を語ってくださいました。

お施主様にご紹介すると、その美しさにすぐ心を奪われ、その想いに応えるかたちで、最大サイズの特注モデルを製作することに。東京のマンションの一室でありながら、浴槽の存在を中心に空間を再構築されました。

「とても素晴らしい、美しいものが出来上がりました。薬石の入ったお風呂は今までに見たことがなく、しかもデザインが本当に綺麗。このような製品をお客様にご紹介できるのが、とても嬉しいんです。」

と、心のこもったお言葉をいただきました。

職人の手によって丁寧に作られた、この唯一無二の陶浴槽。その美しさと存在感は、住まう人の心に静かに寄り添い、空間に深い癒しとぬくもりをもたらしています。



HEALING CERAMIC BATH - SHIGARAKI



ヒーリング信楽焼陶浴槽は、画期的なヒーリング・ラドンスパです。
ラジウムを含む信楽の土に、純度 99.999% のゲルマニウムと、バドガシュタイン鉱石パウダーを釉薬として施すことで、
伝統と天然鉱物、そして癒しのエネルギーが融合した、他に類を見ない浴槽が誕生しました。

HEALING.



施工 吉住工務店

茨城 かんぼの宿 潮来

大阪 かんぼの宿 富田林

千葉 かんぼの宿 勝浦

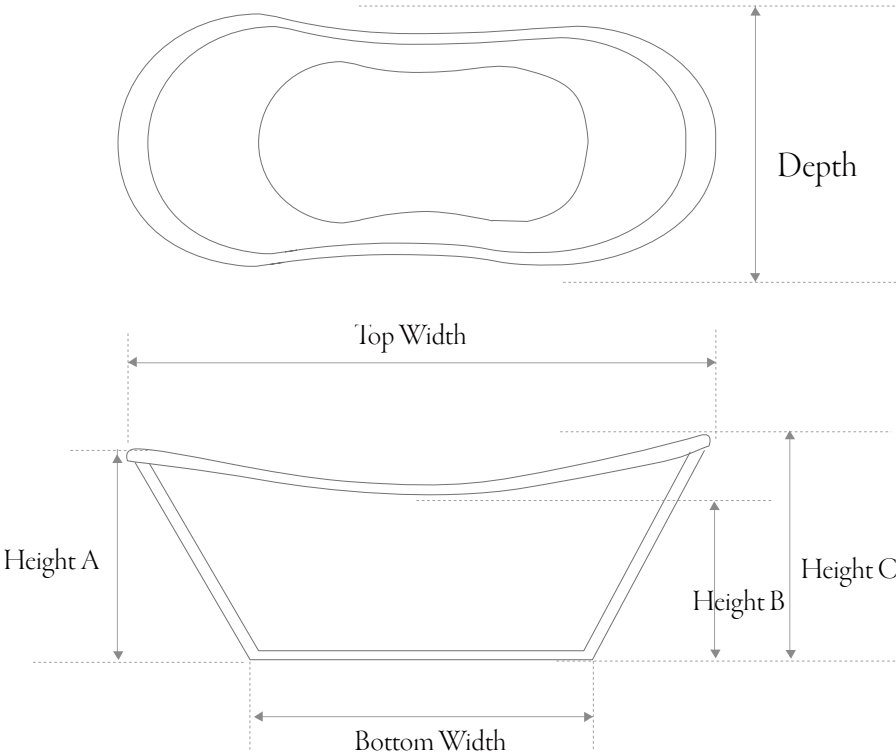
神奈川 箱根湯本温泉 ホテル南風荘

山梨 石和温泉郷 華やぎの章 慶山



Meditation Hot Bath

Ceramic Bath
Special Model

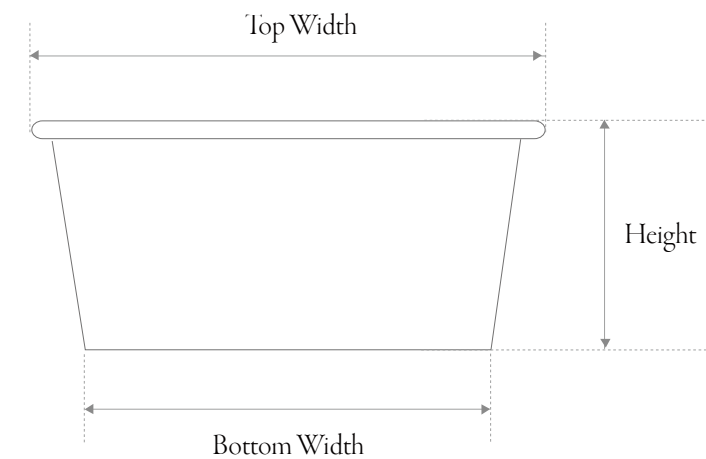
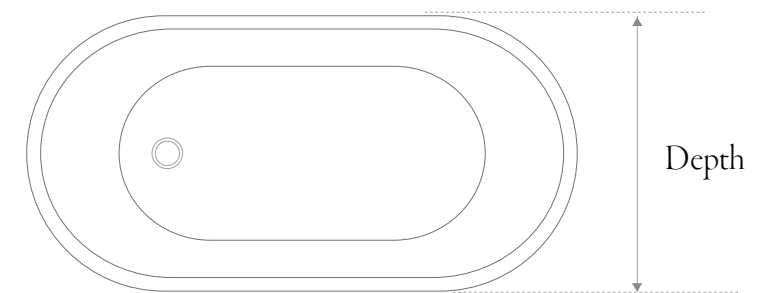


ITEMNo. SPCB-0001	SIZE	Weight	Capacity
	Top Width 1620 Depth750 Height A 640/Height B 530/Height C700/Bottom Width920	Approximately 150kg	280L



Ripples of life's memory shimmer on the surface.
水面に、生命の記憶がさざめく

Ceramic Bath Koban Model

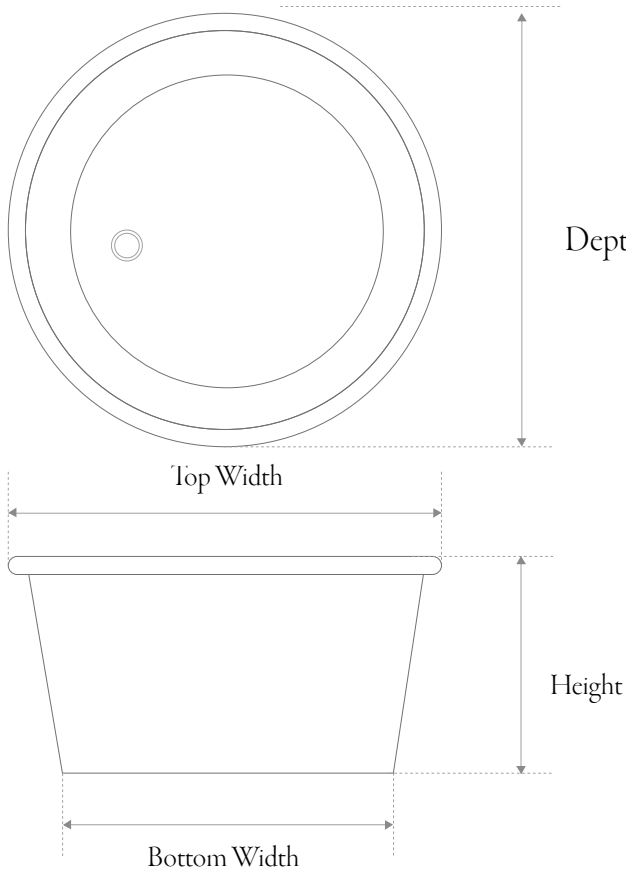


ITEMNo.	SIZE		Weight	Capacity
HLCB-0004	Top Width120 ×Depth 75 ×Height 58cm	Bottom Width101cm	Approximately 122kg	296L
HLCB-0005	Top Width150 ×Depth 85 ×Height 58cm	Bottom Width132cm	Approximately 194kg	452L
HLCB-0006	Top Width180 ×Depth 95 ×Height 58cm	Bottom Width162.5cm	Approximately 231kg	566L



The stillness of Oneness dwells in the water.
一元の静けさが、湯の中に宿っている

Ceramic Bath
Maru Model



The bottom diameter and bottom width are 17.5 to 19 cm smaller than the top diameter and width.

ITEMNo.	SIZE		Weight	Capacity
HLCB-0001	Top Width 90	×Height 55cm Bottom Width 72cm	Approximately 128kg	245L
HLCB-0002	Top Width 120	×Height 60cm Bottom Width 102cm	Approximately 193kg	484L
HLCB-0003	Top Width 150	×Height 60cm Bottom Width 132cm	Approximately 268kg	803L

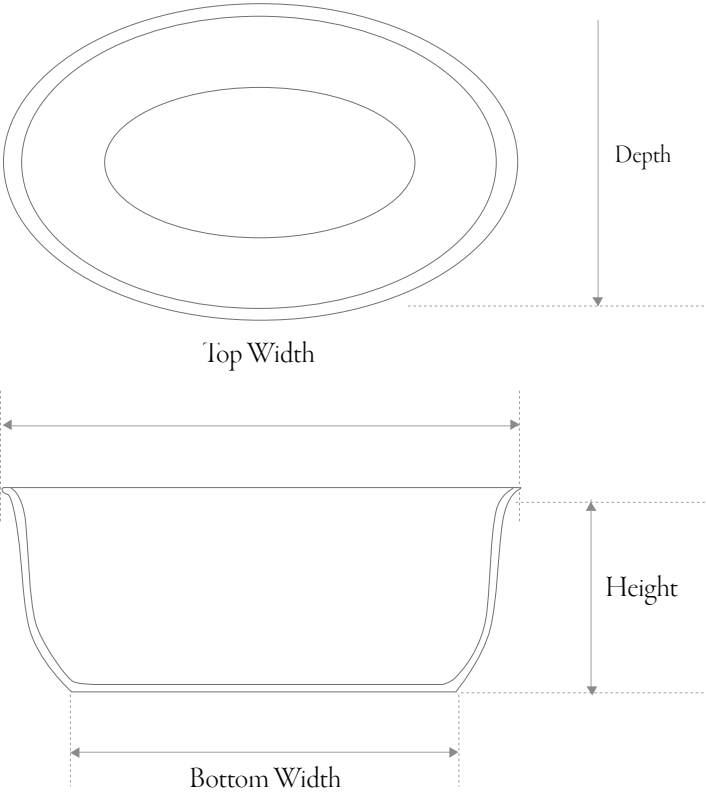


Return to emptiness — to a world without form or self.

空^{くう}に還る湯。色も我もない世界へ

Ceramic Bath

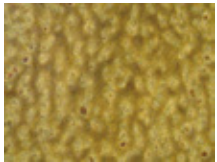
Oval Model



*The lower diameter and width will be 26 to 33 cm smaller than the upper diameter and width.

ITEMNo.	SIZE				Weight	Capacity
HLOV-0001	Top Width 130	Depth 80cm	Height 52cm	Bottom Width 104cm	Approximately 125kg	280L
HLOV-0002	Top Width 140	Depth 86cm	Height 52cm	Bottom Width 112cm	Approximately 145kg	330L
HLOV-0003	Top Width 150	Depth 93cm	Height 52cm	Bottom Width 119cm	Approximately 165kg	380L
HLOV-0004	Top Width 160	Depth 99cm	Height 52cm	Bottom Width 127cm	Approximately 195kg	426L

Color



□ 01. イラボ (黄)



□ 02. イラボ (斑点)



□ 03. イラボ (緑)



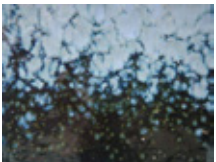
□ 04. 黒鉄溶岩



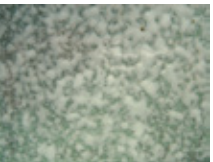
□ 05. 岩肌白



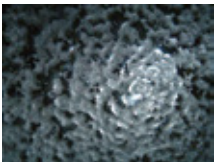
□ 06. ブロンズマット



□ 07. 海鼠



□ 08. ブロンズ (白斑点)



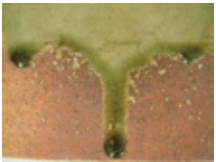
□ 09. 黒鉄斑点



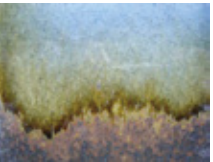
□ 10. 華古信楽



□ 11. 濃海ビードロ



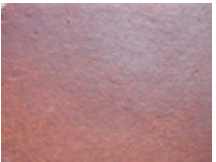
□ 12. 火色ビードロ



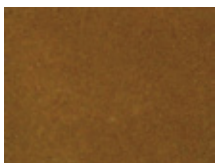
□ 13. 黒濃海



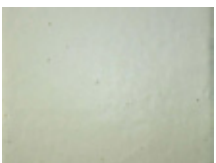
□ 14. 黒鉄ビードロ



□ 15. 火色



□ 16. 赤茶



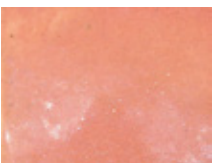
□ 17. ラビットホワイト



□ 18. イエロー



□ 19. オレンジ



□ 20. ローズ



□ 21. レッド



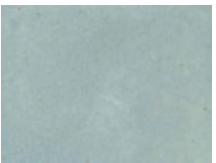
□ 22. 織部



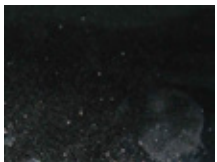
□ 23. トルコブルー



□ 24. ルリ



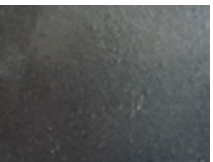
□ 25. 濃海



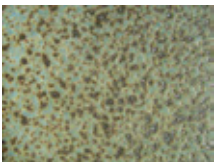
□ 26. 艶黒



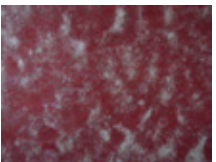
□ 27. 白



□ 28. 黒



□ 29. 岩肌青



□ 30. 辰砂

釉薬を吹き付けたときの状態や窯の温度の状態により、仕上がりの色に差が生じるため、カタログのサンプルと色味が異なる場合がございます。焼成による色の違いにつきましては、あらかじめご了承ください。

こちらは受注生産品のため、ご入金確認後に製造を開始いたします。
製造には約2か月ほどかかります。
排水口の位置は製造時にご指定ください。
設置作業は現地の施工業者様にご依頼ください。
納品は車両による配送のみとなり、弊社では設置・工事を行っておりません。施工業者様へのご依頼をお願いいたします。
※梱包費・梱包資材費・送料は別途ご請求となります。

Price list

Special Model

商品番号	サイズ	重量	容量	価 格 (税込)	
				癒匠	癒匠美
HLCB-0007	上部幅 162×奥行き 75×高さ A 64 / 高さ B 53 /高さ C 70cm(下部幅 92cm)	約 150kg	280ℓ	¥2,266,000	¥3,150,000

Koban Model

商品番号	サイズ	重量	容量	価 格 (税込)	
				癒匠	癒匠美
HLCB-0004	上部幅 120×奥行き 75×高さ 58cm(下部幅 101cm)	約 122kg	296ℓ	¥1,320,000	¥2,200,000
HLCB-0005	上部幅 150×奥行き 85×高さ 58cm(下部幅 132cm)	約 194kg	452ℓ	¥1,760,000	¥2,640,000
HLCB-0006	上部幅 180×奥行き 95×高さ 58cm(下部幅 162.5cm)	約 231kg	566ℓ	¥2,640,000	¥3,520,000

Maru Model

商品番号	サイズ	重量	容量	価 格 (税込)	
				癒匠	癒匠美
HLCB-0001	上部直径 90×高さ 55cm(下部直径 72cm)	約 128kg	245ℓ	¥1,100,000	¥1,980,000
HLCB-0002	上部直径 120×高さ 60cm(下部直径 102cm)	約 193kg	484ℓ	¥1,650,000	¥2,530,000
HLCB-0003	上部直径 150×高さ 60cm(下部直径 132cm)	約 268kg	803ℓ	¥2,640,000	¥3,520,000

Oval Model

商品番号	サイズ	重量	容量	価 格 (税込)	
				癒匠	癒匠美
HLOV-0001	上部幅 130× 奥行き 800× 高さ 52cm(下部直径 104cm)	約 125kg	280ℓ	¥1,980,000	¥2,860,000
HLOV-0003	上部幅 150× 奥行き 930× 高さ 52cm(下部直径 119cm)	約 165kg	380ℓ	¥2,420,000	¥3,300,000
HLOV-0004	上部幅 160× 奥行き 990× 高さ 52cm(下部直径 127cm)	約 195kg	426ℓ	¥2,640,000	¥3,520,000

※表示価格は2026年1月からの価格改定後の税込価格にて表記しております。